

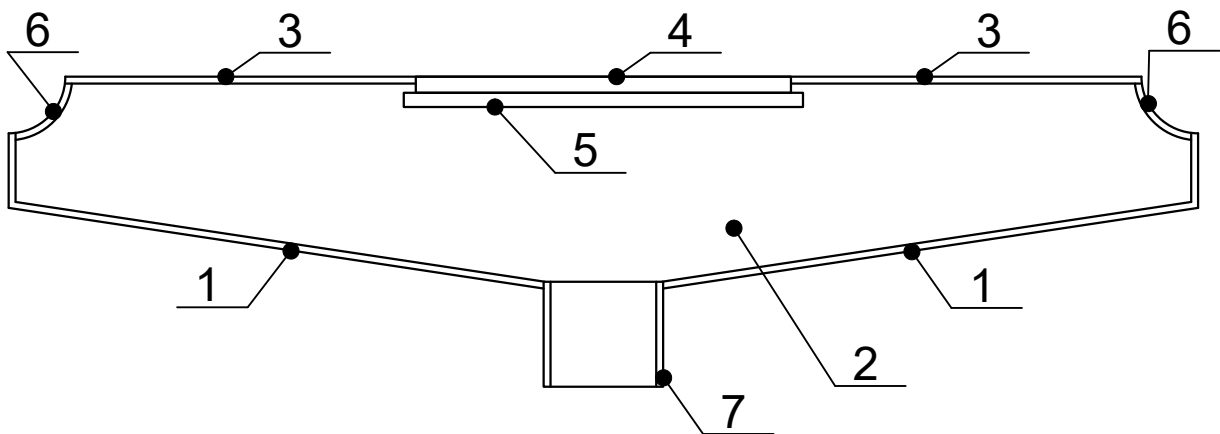
ODVODŇOVACÍ ŽLAB DL. 1M SE SPODNÍM ODTOKEM DN 100 A LITINOVÝM ROŠTEM

ŠÍŘKA 118 MM, VÝŠKA 104MM

CELKEM 25 KS

ODVODŇOVACÍ SKŘÍŇ

TRAMVAJOVÝCH KOLEJÍ DPO



- POL. NÁZEV - ROZMĚR
- 1

plochá ocel tl.10-160x802
- 2

plochá ocel tl.10-250x1270
- 3

plochá ocel tl.10-160x428
- 4

plochá ocel tl.16-160x410
- 5

ocel.tyč plochá 20x20x440
- 6

plochá ocel tl.20x10x160
- 7

ocel.trubka o160,tl.10x100

Změna									
	a) AKTUALIZACE				10/2025	Ing.Šmířák	Ing.Šmířák		
	Popis změny				Datum	Vypracoval	Projektant		
Vypracoval:		Ing. Vlastimil Šmířák	Stupeň:	DSP+DPS	Měřítko:  -	Ing. Vlastimil Šmířák Zelená 2037/41 702 00 Moravská Ostrava Tel.: +420602549528; e-mail: vlastimil.smirak@seznam.cz			
Zodp. projektant:		Ing. Vlastimil Šmířák	F A4:	1					
Datum :		08/2023	Kótováno v:	mm					
Stavebník : DOPRAVNÍ PODNIK OSTRAVA a.s.  Poděbradova 494, 702 00 Moravská Ostrava  Stavba : MONTÁŽNÍ KANÁLY V AREÁLECH DPO III, AREÁL TRAMVAJE PORUBA HALA VOZOVNY - ZÁSY P MONTÁŽNÍCH KANÁLŮ A VYBUDOVÁNÍ PEVNÉ JÍZDNÍ DRÁHY  Objekt : SO 20 Tramvajový svršek						Autorizační razítko:			
Název:  DETAILY ODVODNĚNÍ 2.ETAPA						Seznam příloh: VS-SP- 02			
						Č. výkresu:		Rev.	Poř.č.
						VS-V4- 02			4.